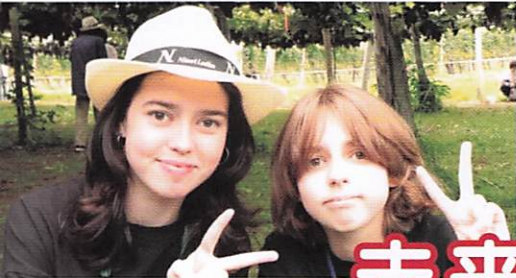


2025年度下期

# 似鳥国際奨学財団 奨学生募集



未来は自分で創るもの



## 返済不要 給付型奨学金

年間採用人数

来日 留学生 **150名**

月額 **6~8万円**

年間採用人数

大学生 **300名**

月額 **5~8万円**

IT人材含む

年間採用人数

高校生 **330名**

月額 **3.5万円**

年間採用人数

中学生 **170名**

月額 **3万円**

募集期間: 2025年 **5月21日(水) 13時**まで

ホームページにて募集中

似鳥国際奨学財団



## 女子奨学生専用ニトリハウス入居者募集

二条(京都)

※家具・家電付き



お部屋



キッチン

住所: 京都府京都市中京区西ノ京池ノ内町  
交通: JR山陰本線二条駅徒歩5分  
居室面積: 1K 24㎡ 家賃月額: 35,000円



西台(東京)

※家具・家電付き



お部屋



シェアスペース

住所: 東京都板橋区高島平  
交通: 都営地下鉄三田線西台駅徒歩5分  
居室面積: 1R 14㎡ 家賃月額: 30,000円





2025年度 下期

# 来日留学生募集要項



女子寮紹介

## 奨学金の目的

似鳥国際奨学財団は、人のため・世のために役に立ちたいと、夢に向かってチャレンジし、学業に励む人を応援します。  
 一、『学力優秀』と『志操堅実』の両方を兼ね備え、国際理解と国際間の友好親善に寄与できる人物でありながらも、経済的理由により就学が困難な人を支援してまいります。  
 二、快適な住環境で安心して勉強に邁進できるよう、学生寮（女子）を通して暮らしの支援を行います。

## 奨学金制度の概要

- ①支給金額：月額6～8万円（給付型）  
 家計状況など選考結果に応じて、支給金額決定  
 ※支給金額は、採用時に通知 ※支給金額の一部は、住宅補助費として支給
- ②支給期間：2025年10月～2026年9月（支給期間中に卒業する人は、卒業月まで）
- ③支給方法：お振込み ※支給開始は、2025年11月（10月分は、11月にまとめて支給）
- ④採用人数：最大150名（上期・下期合わせて）
- ⑤募集期間：2025年2月21日（金）～2025年5月21日（水）13：00まで

## 応募資格

- 下記の①～⑤の項目に全て該当する者とする。（全ての資格は、2025年10月1日（水）時点）
- ①国籍：日本以外の国籍を有する人
  - ②在留資格：留学
  - ③留学方法：私費留学
  - ④年齢・在籍課程・学年：
    - 【学部（4年制）】 24歳以下で、日本国内の大学の学部課程の1～4年に正規生として在籍予定の者
    - 【学部（6年制）】 24歳以下で、日本国内の大学の学部課程の1～6年に正規生として在籍予定の者（5～6年生のみ）26歳以下まで応募可能
    - 【大学院生】 26歳以下で、日本国内の大学の修士課程の1～2年に正規生として在籍予定の者
  - ⑤学業：（1）大学（院）入学から現在までの成績が **GPA2.5以上（4.0満点）** を目安とする  
 ※大学の成績がまだない場合、直近の高校学年末の成績が **評定平均3.5以上（5段階評価）** を目安とする  
 （2）日本語による意思伝達が十分可能（**日本語能力検定 N3以上** を目安とする）

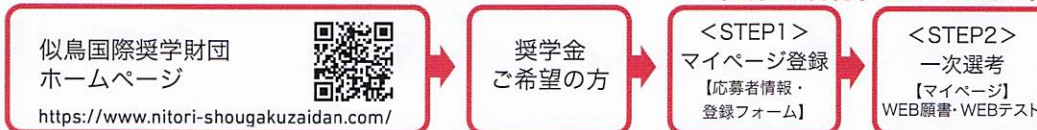
## 支給条件等

- ①他奨学金との重複受給について：他奨学金（給付型）との重複受給は不可
- ②奨学金の支給について：下記の（ア）～（エ）全ての項目の条件を満たした人に奨学金を支給
  - （ア）日本国内に居住している
  - （イ）期限内にレポートの提出（400字程度を2カ月に1回）
  - （ウ）交流会の参加（年1回、10月～12月頃予定）
  - （エ）アルバイトに従事している（月20時間以上または、3ヵ月合計60時間以上を目安とする）  
 ※当財団の奨学生には、広く社会経験を積んでいただくためにアルバイトを推奨しています。

## 応募方法

### および 選考スケジュール

- ①応募方法：
  - <STEP1>当財団のホームページからマイページ登録を行ってください。（5月21日（水）13：00まで）
  - <STEP2>マイページから一次選考のWEB願書・WEBテストを実施してください。（5月21日（水）23：59まで）



- ②選考スケジュール（選考内容・時期は目安となるため、変更となる可能性があります。）

選考段階	選考内容	選考時期	結果通知（予定）
マイページ登録	<STEP1> 応募者情報・登録フォーム	～5月21日（水）13：00まで	—
一次選考	<STEP2> WEB 願書・WEB テスト	登録後～5月21日（水）23：59まで	6月上旬
二次選考	書類審査・性格検査	6月上旬～6月下旬	7月上旬
三次選考	オンライン面接	7月上旬～7月下旬	8月上旬

## 個人情報の取扱いについて

当財団は、応募者から提供を受けた個人情報について、その利用目的を選考及び奨学金給付事業を遂行するために必要となる業務に限定するとともに、「個人情報の取扱いに関する基本方針（<https://www.nitori-shougakuzaidan.com/privacy/>）」に従い、適切に管理いたします。